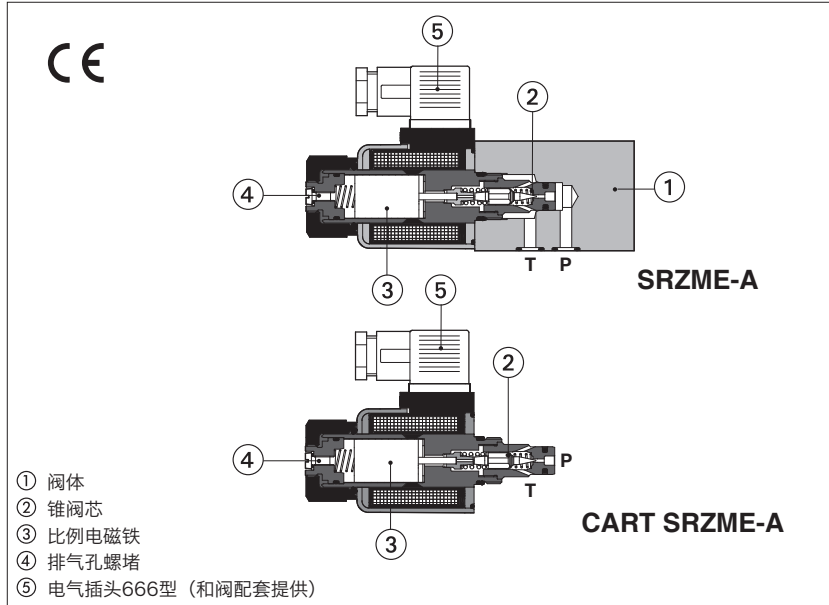


# 比例溢流阀

直动式, ISO 4401标准, 06通路板式安装或M20螺纹安装



## SRZME-A, CART SRZME-A

开环锥阀型比例溢流阀, 直动式, 此类比例阀有不同的形式可供选择:

**SRZME:** 板式安装, ISO标准, 06通路

**CART SRZME:** M20螺纹插装型

比例阀与电子放大器配合工作, 见第 ② 节, 电子放大器根据输入信号调整控制比例阀的驱动电流, 使比例阀输出与输入信号相对应。

电磁铁线圈根据供给放大器的电源电压 (12VDC或24VDC)和电子放大器的类型, 可提供不同的额定电阻, 见第 ② 和 ③ 节。

安装界面SRZME为ISO 4401标准, 06通路

CART SRZME插件: 见第 ⑩ 节

最大流量 = 4 l/min  
最大压力 = 350 bar

## 1 型号

<b>SRZME</b>	-	<b>A</b>	-	<b>010</b>	/	<b>315</b>	-	<b>*</b>	/	<b>*</b>	-	<b>**</b>	/	<b>*</b>
<p>比例溢流阀 <b>SRZME</b> = 板式安装 <b>CART SRZME</b> = 插装式</p> <p><b>A</b> = 开环压力控制</p> <p>机能: <b>010</b> = P口调节, T口卸油</p> <p>压力范围: <b>50</b> = 50 bar <b>100</b> = 100 bar <b>210</b> = 210 bar <b>315</b> = 315 bar <b>350</b> = 350 bar</p> <p>线圈电压, 见第 ② 和 ③ 节: - = 标准型线圈用于24VDC Atos放大器 <b>6</b> = 可选线圈用于12VDC Atos放大器 <b>18</b> = 可选线圈用于低电流放大器(1)</p> <p>带特殊插头的线圈, 见第 ⑨ 节 - = 默认为标准型DIN插头 <b>J</b> = 带AMP Junior Timer 插头 <b>K</b> = 德制式插头 <b>S</b> = 带加长引线插头</p> <p>密封材料, 见第 ④ 节: - = NBR <b>PE</b> = FKM <b>BT</b> = HNBR</p> <p>设计号</p>														

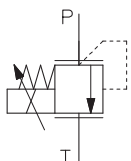
(1) 当电子放大器非Atos提供, 电源电压为24VDC, 最大电流限制为1A时, 可选择线圈电压/18。

## 2 电子放大器 详见www.atos.com在线样本“电子器件”部分或KTI工业产品大样本

放大器型号	E-MI-AC (1)		E-MI-AS-IR (1)		E-BM-AS-PS		E-BM-AES
类型	模拟式		数字式		数字式		数字式
电压 (V <sub>DC</sub> )	12	24	12	24	12	24	24
线圈选项	/6	标准	/6	标准	/6	标准	标准
型式	DIN 43650 插头式				DIN-导轨式		
样本页码	G010		G020		G030		GS050

(1) 对于CART SRZME, 放大器可能干涉阀板。请参照第 ⑩ 节确定安装尺寸

### 3 液压特性(基于油温50°C, ISO VG46矿物油)

机能符号	 <b>SRZME-A CART SRZME-A</b>		
安装位置	任意位置		
安装面参数要求 (SRZME)	粗糙度指标Ra0.4,平面度0.01/100 (ISO 1101标准)		
MTTFd 值符合EN ISO 13849 标准	150年, 更多信息详见技术样本P007		
环境温度范围	<b>标准型和/PE选项</b> = -20°C ~ +70°C; <b>/BT选项</b> = -40°C ~ +60°C		
储存温度范围	<b>标准型和/PE选项</b> = -20°C ~ +80°C; <b>/BT选项</b> = -40°C ~ +70°C		
线圈型号	<b>标准型</b> 标准线圈用于Atos供应的电子放大器, 电源24VDC	<b>选项 / 6</b> 可选线圈用于12VDC Atos放大器	<b>选项 / 18</b> 可选线圈用于不是Atos供应的电子放大器, 电源24VDC, 最大电流限制是1A
20°C时线圈电阻	3.1 Ω	2.1 Ω	13.4 Ω
电磁铁最大电流	2.5 A	3 A	1.2A
最大功耗	30 Watt		
保护等级(CEI EN-60529)	IP65(需正确安装666插头)		
负载因子	连续工作(ED=100%)		

最大调节压力 [bar]	<b>50</b>	<b>100</b>	<b>210</b>	<b>315</b>	<b>350</b>
最小调节压力 [bar]	见第 7 节流量/压差曲线				
P口最大压力 [bar]	350				
T口最大压力 [bar]	210				
最大流量 [l/min]	4				
响应时间0-100%阶跃信号 (1) (取决于装配状态) [ms]	≤70				
滞环 [最大压力的%]	≤1.5				
线性度 [最大压力的%]	≤3				
重复精度 [最大压力的%]	≤2				

备注: 以上性能参数为配合使用Atos电子放大器得出, 参见第 2 节

(1)响应时间是多次测量的平均值; 压力会随着输入信号的变化而变化, 受液压回路刚性的影响: 回路刚性越好, 阀的动态响应越好。

### 4 密封和油液 - 关于表格中不包含的液体, 请咨询我们技术部

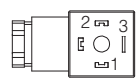
密封, 推荐油液温度	NBR (标准型) = -20°C~+80°C, 带HFC油液 = -20°C ~+50°C FKM (/PE选项) = -20°C~+80°C HNBR (/BT选项) = -40°C~+60°C, 带HFC油液 = -40°C~+50°C		
推荐粘度	20~100mm <sup>2</sup> /s-最大允许范围15~380mm <sup>2</sup> /s		
油液最高清洁度	正常工作	ISO4406标准, 18/16/13 NAS1638 7级	也可参见www.atos.com网站上的过滤器部分或KTF样本
	更长寿命	ISO4406标准, 16/14/11 NAS1638 5级	
<b>油液种类</b>	<b>适合密封类型</b>	<b>种类</b>	<b>参考标准</b>
矿物油	NBR, FKM, HNBR	HL, HLP, HLPD, HVLP, HVLPD	DIN 51524
不含水抗燃油液	FKM	HFDU, HFDR	ISO 12922
含水抗燃油液	NBR, HNBR	HFC	

### 5 综合备注

SRZME-A和CART SRZME型比例阀获得CE 认证标志, 符合EMC 应用规范标准 (如抗磁性/ 抗干扰EMC 指令和低压指令标准)。

### 6 电磁铁连接

电磁铁电源插头型号666	
针脚	信号描述
1	电源
2	电源
3	接地

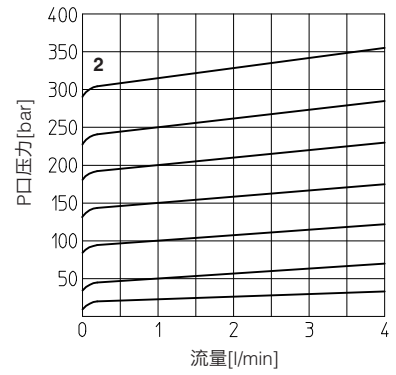
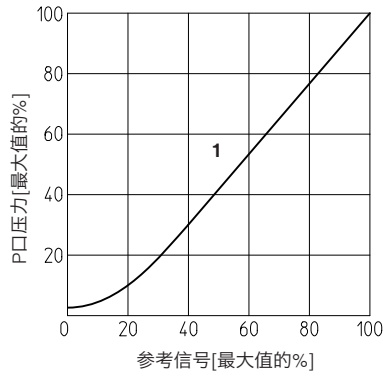


**7 曲线** (基于油温50°C, ISO VG46矿物油)

**1 调节曲线**

在流量Q=1l/min时测得

注释: T口的背压会影响压力调节



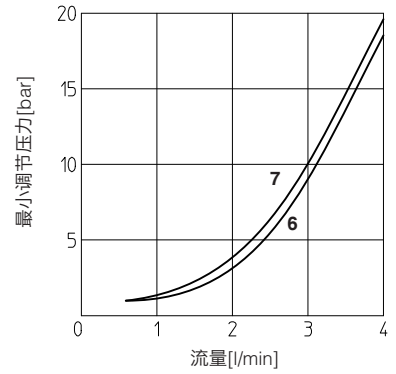
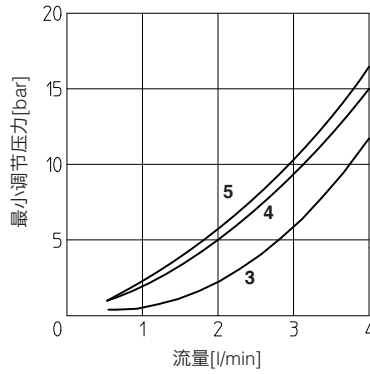
**2 压力/流量曲线**

在输入信号变化, 流量Q=1l/min时测得

**3-7 最小压力/流量曲线**

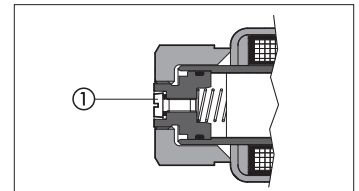
零信号输入时

- 3 = 压力范围: 50
- 4 = 压力范围: 100
- 5 = 压力范围: 210
- 6 = 压力范围: 315
- 7 = 压力范围: 350



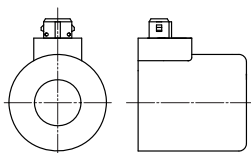
**8 排气孔**

阀第一次调试的时候必须将困在电磁铁内的空气通过螺堵①排掉, 螺堵位于电磁铁后部。空气的存在会导致压力不稳定和震动。

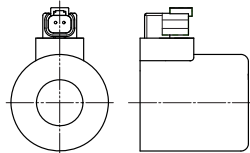


**9 配特殊插头的线圈**

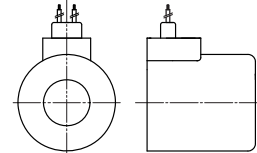
**选项 - J**  
线圈类型COZEJ  
AMP Junior timer插头  
保护等级IP67



**选项 - K**  
线圈类型COZEK  
德制式插头, DT-04-2P  
保护等级IP67



**选项 - S**  
线圈类型COZES  
引线连接  
电缆长度=180mm



10 安装尺寸[mm]

ISO 4401: 2005

安装界面: 4401-03-02-0-05标准 (见技术样本P005)  
(不带A口和B口)

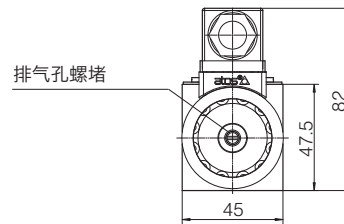
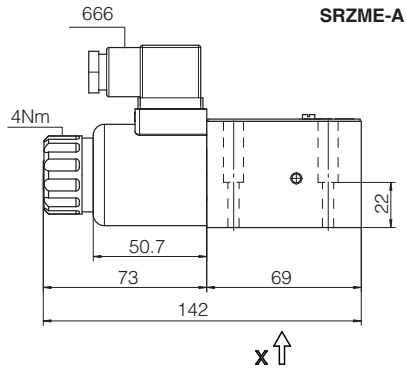
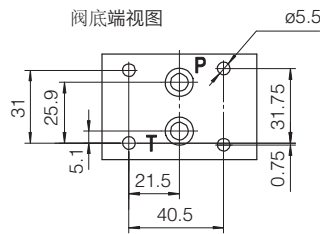
紧固螺钉:

4个内六角螺栓 M5x50, 12.9级

紧固扭矩 = 8 Nm

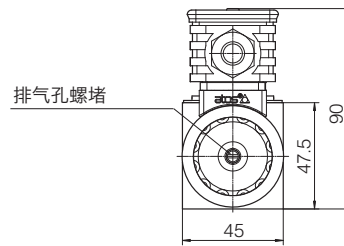
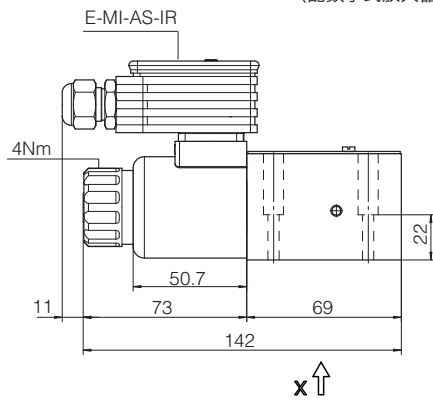
密封圈: 2xOR 108

P, T口尺寸:  $\varnothing = 5\text{mm}$



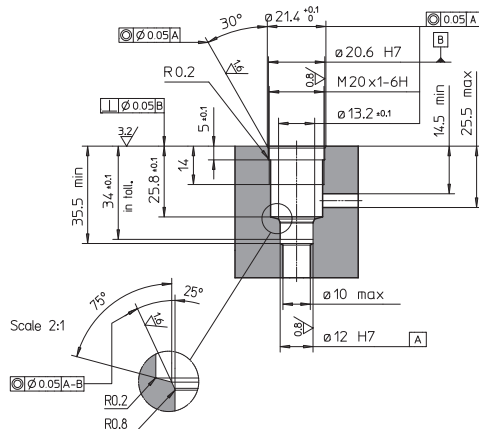
质量: 1.5 Kg

SRZME-A  
(配数字式放大器E-MI-AS-IR)

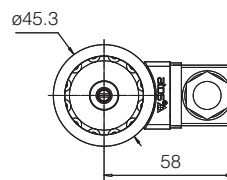
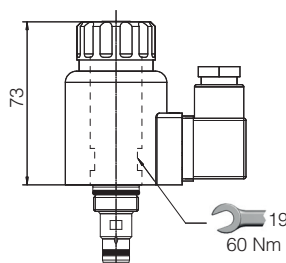


质量: 1.6 Kg

CART SRZME-A 的插孔尺寸

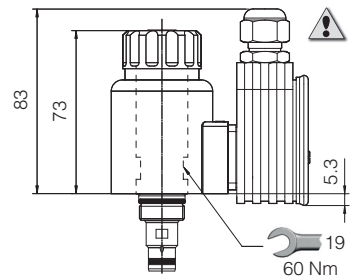


CART SRZME-A

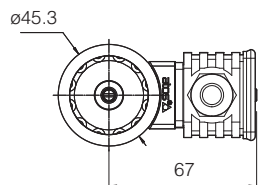


质量: 0.6 Kg

CART SRZME-A  
(配数字式放大器E-MI-AS-IR)



⚠ 放大器可能干涉阀板



质量: 0.7 Kg